

ГРАФИЧЕСКОЕ ОПИСАНИЕ

местоположения границ населенных пунктов, территориальных зон, особо охраняемых природных территорий, зон с особыми условиями использования территории

Публичный сервитут в целях строительства и эксплуатации объекта газоснабжения: «Газопровод давлением до 0,005МПа от точки присоединения к распределительному газопроводу до объекта по адресу: Нижегородская обл., Городецкий р-н, д.Большой Суходол, уч.52:15:0000000:1690 (О-4-2803 Г/Л-Л)»

(наименование объекта, местоположение границ которого описано (далее - объект))

Раздел 1

Сведения об объекте

№ п/п	Характеристики объекта	Описание характеристик
1	2	3
1.	Местоположение объекта	Нижегородская область, м.о Городецкий, деревня Большой Суходол
2.	Площадь объекта +/- величина погрешности определения площади (Р +/- Дельта Р)	276 +/- 6 м ²
3.	Иные характеристики объекта	Публичный сервитут в интересах ООО «Газпром газораспределение Нижний Новгород» (ОГРН 1235200003026; ИНН 5262390050, адрес: 603022, Нижегородская область, г.о. город Нижний Новгород, г.Нижний Новгород, ул.Пушкина, д.18, контактный телефон: +7-831-469-49-49, адрес электронной почты: sekretar@oblgaz.nnov.ru) сроком на 10 (десять) лет, в целях строительства и эксплуатации объекта газоснабжения «Публичный сервитут в целях строительства и эксплуатации объекта газоснабжения: «Газопровод давлением до 0,005МПа от точки присоединения к распределительному газопроводу до объекта по адресу: Нижегородская обл., Городецкий р-н, д.Большой Суходол, уч.52:15:0000000:1690 (О-4-2803 Г/Л-Л)»

Раздел 2

Сведения о местоположении границ объекта

1. Система координат МСК-52, зона 2

2. Сведения о характерных точках границ объекта

Обозначение характерных точек границ	Координаты, м		Метод определения координат характерной точки	Средняя квадратическая погрешность положения характерной точки (Mt), м	Описание обозначения точки на местности (при наличии)
	X	Y			
1	2	3	4	5	6
-	-	-	-	-	

3. Сведения о характерных точках части (частей) границы объекта

Обозначение характерных точек части границы	Координаты, м		Метод определения координат характерной точки	Средняя квадратическая погрешность положения характерной точки (Mt), м	Описание обозначения точки на местности (при наличии)
	X	Y			
1	2	3	4	5	6
Часть 1					
1	584128.88	2176422.37	Аналитический метод	0.10	-
2	584130.13	2176421.35	Аналитический метод	0.10	-
3	584125.44	2176379.21	Аналитический метод	0.10	-
4	584124.70	2176378.08	Аналитический метод	0.10	-
5	584125.18	2176376.15	Аналитический метод	0.10	-
6	584127.53	2176375.35	Аналитический метод	0.10	-
7	584130.83	2176374.25	Аналитический метод	0.10	-
8	584131.25	2176374.37	Аналитический метод	0.10	-
9	584130.29	2176377.54	Аналитический метод	0.10	-
10	584132.84	2176400.39	Аналитический метод	0.10	-
11	584134.76	2176409.67	Аналитический метод	0.10	-
12	584136.23	2176424.12	Аналитический метод	0.10	-
13	584132.50	2176427.05	Аналитический метод	0.10	-
1	584128.88	2176422.37	Аналитический метод	0.10	-

Раздел 3

Сведения о местоположении измененных (уточненных) границ объекта

1. Система координат -

2. Сведения о характерных точках границ объекта

Обозначение характерных точек границ	Существующие координаты, м		Измененные (уточненные) координаты, м		Метод определения координат характерной точки	Средняя квадратическая погрешность положения характерной точки (Mt), м	Описание обозначения точки на местности (при наличии)
	X	Y	X	Y			
1	2	3	4	5	6	7	8
-	-	-	-	-	-	-	

3. Сведения о характерных точках части (частей) границы объекта

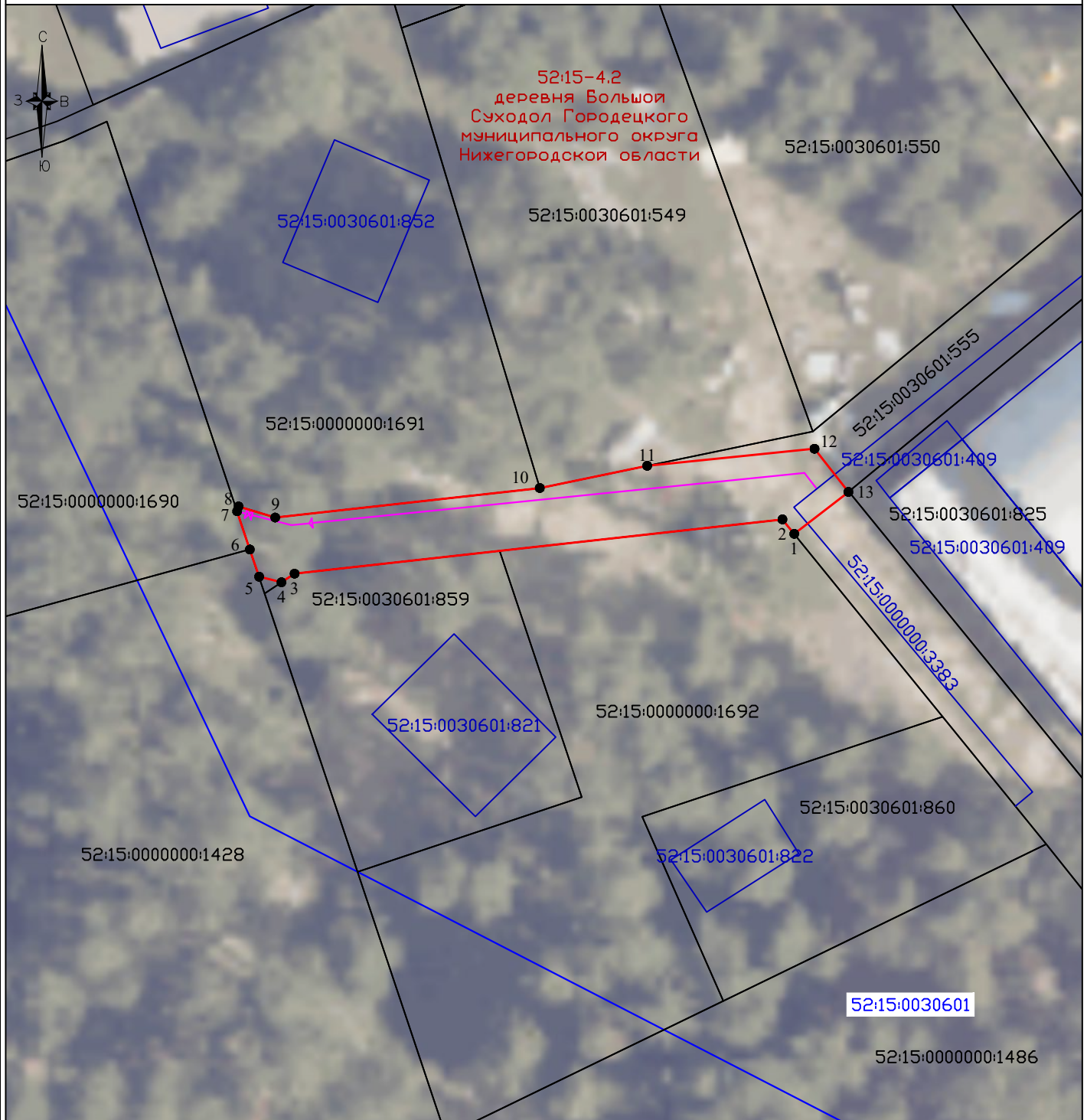
Обозначение характерных точек части границы	Существующие координаты, м		Измененные (уточненные) координаты, м		Метод определения координат характерной точки	Средняя квадратическая погрешность положения характерной точки (Mt), м	Описание обозначения точки на местности (при наличии)
	X	Y	X	Y			
1	2	3	4	5	6	7	8
-	-	-	-	-	-	-	

Схема границ публичного сервитута на кадастровом плане территории

Местоположение: обл Нижегородская, м.о. Городецкий, д Большой Суходол

Кадастровые номера земельных участков, в отношении которых предполагается установление публичного сервитута:
52:15:0030601:555

Цель установления публичного сервитута: Строительство и эксплуатация объекта газоснабжения "Газопровод давлением до 0,005МПа от точки присоединения к распределительному газопроводу до объекта по адресу: Нижегородская обл., Городецкий р-н, д.Большой Суходол, уч.52:15:0000000:1690 (О-4-2803 Г/Л-Л)". Срок публичного сервитута - 10 лет.



Масштаб 1:500
Система координат МСК-52

Условные обозначения:

- 52:15:0030601 - обозначение кадастрового квартала в соответствии со сведениями ЕГРН;
- 52:15:0030601:549 - граница и номер земельных участков в соответствии со сведениями ЕГРН;
- 52:15:0030601:852 - граница ОКС согласно сведениям ЕГРН, их номер;
- 52:15-4.2 - реестровый номер границы населённых пунктов;
- - проектная граница установления публичного сервитута;
- 1 - характерная точка границы публичного сервитута;
- - ось проектируемого газопровода